

1



Bohrschablone für den
Lampenschirm **MOORDIEK 22**

Schritt 1:

Blatt **2** quer an der Markierung abschneiden.


Schritt 2:

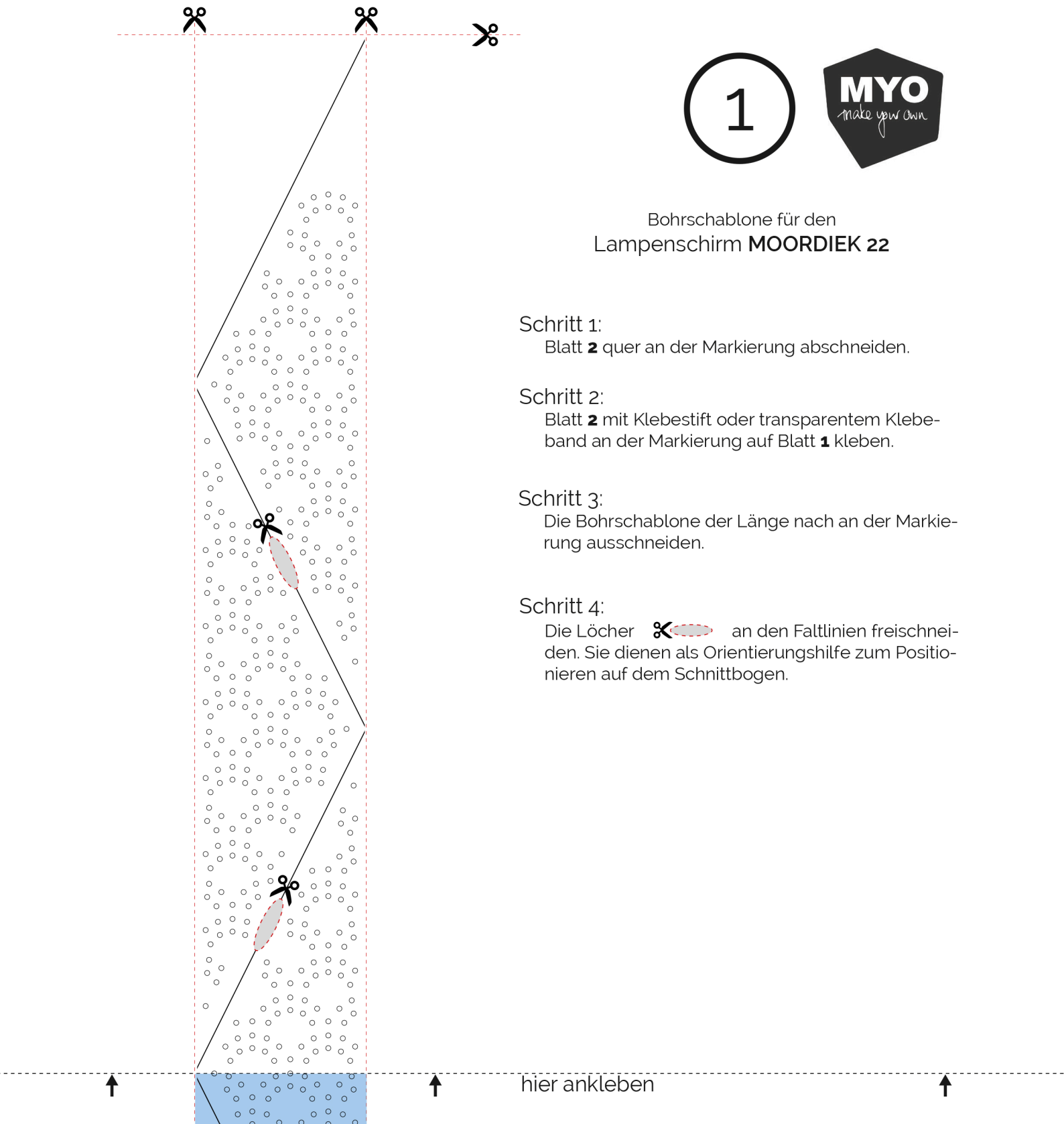
Blatt **2** mit Klebestift oder transparentem Klebeband an der Markierung auf Blatt **1** kleben.

Schritt 3:

Die Bohrschablone der Länge nach an der Markierung ausschneiden.

Schritt 4:

Die Löcher  an den Faltlinien freischneiden. Sie dienen als Orientierungshilfe zum Positionieren auf dem Schnittbogen.



2

